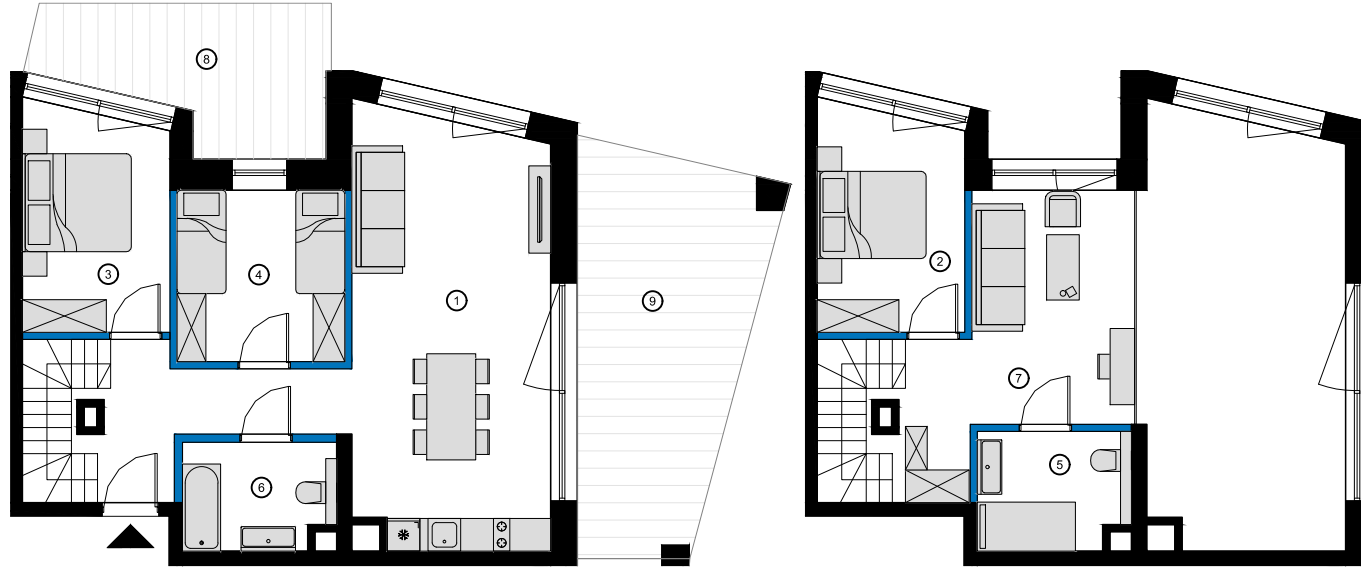
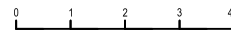
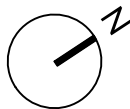


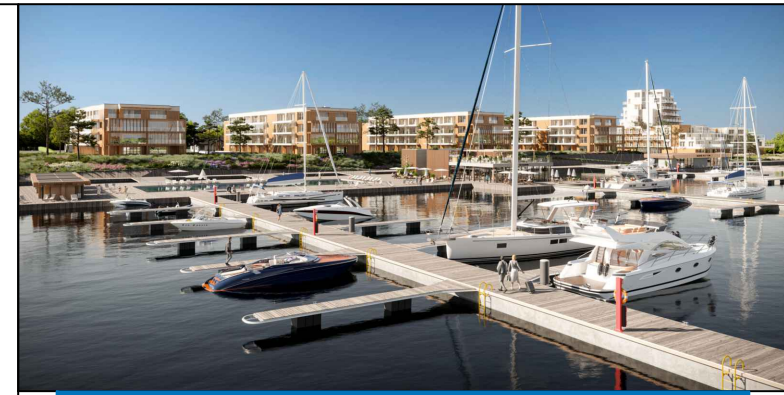
# APARTAMENT A.2.08



ANTRESOLA



Powierzchnię pomieszczeń, lokalizację przyborów sanitarnych, rozmieszczenie punktów instalacyjnych itp. podano zgodnie z projektem budowlanym. Mogą wystąpić niewielkie różnice powierzchni i usytuowania elementów powstałe w trakcie realizacji prac budowlanych. Powierzchnia użytkowa lokalu określona jest na podstawie rozporządzenia Ministra Rozwoju w sprawie szczegółowego zakresu i formy projektu budowlanego z dnia 11 września 2020r. (Dz. U. z 2020r. poz. 1609), tj. zgodnie z uwzględnieniem Polskiej Normy PN-ISO 9836:2022-07". Przedstawiona na rzucie aranżacja ma charakter przykładowy, umeblowanie i zabudowy instalacyjne nie stanowią wyposażenia nabywanego lokalu.

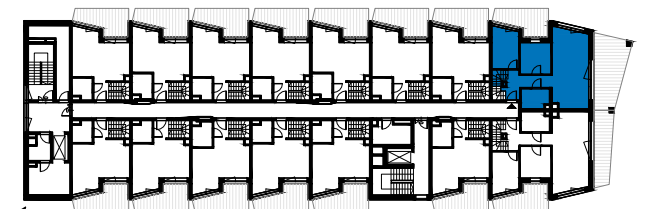


## APARTAMENT 5 POKOJOWY

1	SALON Z ANEKSEM	37.62m <sup>2</sup>
2	SYPIALNIA	10.83m <sup>2</sup>
3	SYPIALNIA	10.83m <sup>2</sup>
4	SYPIALNIA	9.70m <sup>2</sup>
5	ŁAZIENKA	5.98m <sup>2</sup>
6	ŁAZIENKA	5.40m <sup>2</sup>
7	ANTRESOLA	16.52m <sup>2</sup>
<b>POWIERZCHNIA UŻYTKOWA</b>		<b>96.88m<sup>2</sup></b>
8	BALKON	11.29m <sup>2</sup>
9	BALKON	20.55m <sup>2</sup>

## APARTAMENT A.2.08 2 PIĘTRO

**WIND**  
YACHT  
RESORT



INWESTOR:

JANTAR DEVELOPMENT Sp. z o.o. Sp. k.

BIURO SPRZEDAŻY:

**condo.pl**

PROJEKTANT:

**AKO**  
ARCHITEKCI